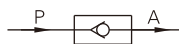


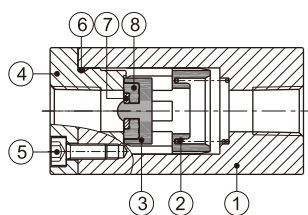


符號



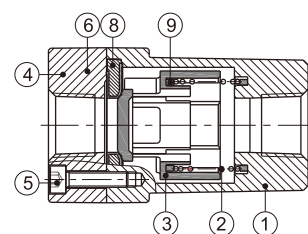
內部結構

NRV06\NRV08



序號	名稱
1	本體
2	彈簧
3	閥芯
4	端蓋
5	內六角螺栓
6	O型環
7	墊片
8	密封墊
9	緩衝墊

NRV10~25



規格

型號	NRV06	NRV08	NRV10	NRV15	NRV20	NRV25
工作介質	空氣(經40μm以上濾網過濾)					
接管口徑 [注1]	PT1/8	PT1/4	PT3/8	PT1/2	PT3/4	PT1
有效截面積mm ² (Cv值)	18(1.0)	27(1.5)	60(3.33)	73(4.06)	230(12.78)	260(14.44)
使用壓力範圍	0.02~1.0MPa (2.9~145psi)					
保證耐壓力	1.5MPa (215psi)					
使用溫度範圍	-20~70°C					
本體材質	鋁合金					

[注1] 接管牙型有G牙、NPT牙可選。

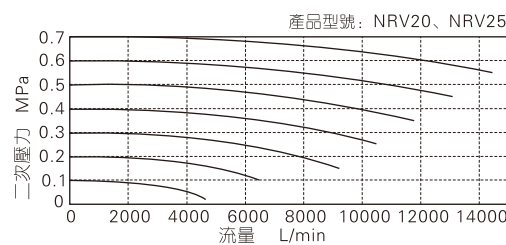
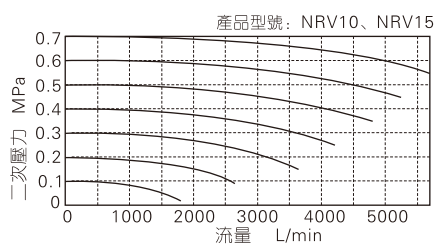
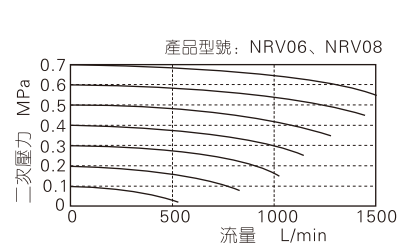
產品特性

- 1、祇允許氣流向一個方向流動而不能反方向流動；
- 2、用于防止因氣源壓力下降，或因耗氣量增大造成的壓力下降而出現的逆流現象；
- 3、有效流通面積大；
- 4、內部閥芯採用POM注塑，閥口採用橡膠密封方式，結構簡單緊湊。

成品訂購碼

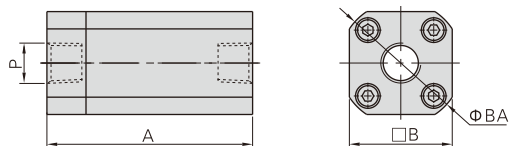
NRV 08 □		
① 規格代號	② 接管口徑	③ 牙型代碼
NRV: 單向閥	06: 1/8" 08: 1/4" 10: 3/8" 15: 1/2" 20: 3/4" 25: 1"	空白: PT牙 G: G牙 T: NPT牙

流量特性



外部規格

NRV06\NRV08



型號符號	A	AB	B	BA	BC	P
NRV06	50	-	25	30	-	PT1/8
NRV08	50	-	25	30	-	PT1/4
NRV10	67	26	40	-	33.6	PT3/8
NRV15	67	26	40	-	33.6	PT1/2
NRV20	95	31.5	52	-	46.7	PT3/4
NRV25	95	31.5	52	-	46.7	PT1

NRV10~25

