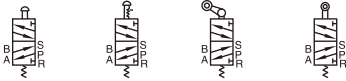


M5系列



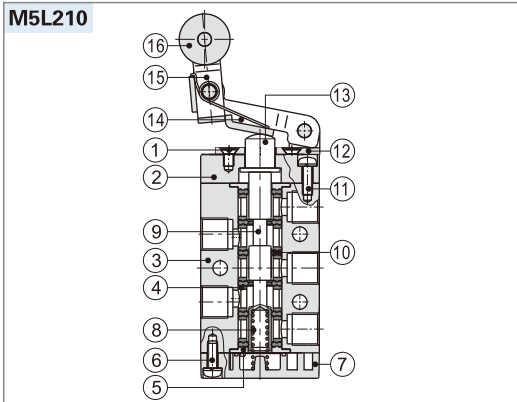
符號



產品特性

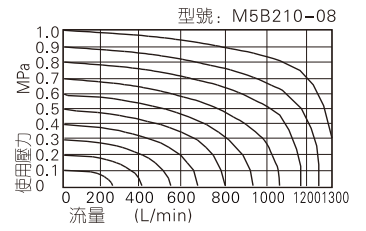
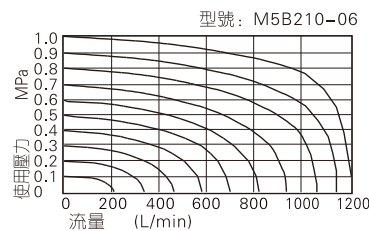
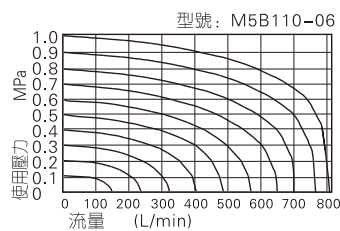
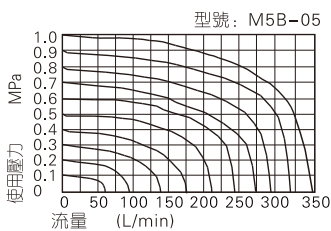
- 1、排氣口位于本體上，便于安裝消音器，降低噪音、減少污染；
- 2、M5B、M5R、M5L系列換向所需外力由外部機構提供，可用于位置檢測或行程開關；
- 3、M5C、M5D、M5Y、M5PF、M5PM、M5PP、M5PL、M5HS系列為手動操作，多種結構形狀控制頭，方便不同條件下使用；
- 4、滑柱式結構，控制力不受工作壓力影響(即無背壓作用)，內圈密封，密封性好，換向靈活；
- 5、無需加油潤滑；
- 6、多位置安裝，安裝使用方便；
- 7、M5C、M5D、M5Y、M5R、M5L系列控制頭為金屬材質，壽命長、更可靠穩定。

內部結構



序號	名稱	序號	名稱	序號	名稱
1	十字埋頭螺釘	7	底蓋	13	軸頭
2	前蓋	8	彈簧	14	旋轉座
3	本體	9	軸芯	15	搖臂
4	隔套	10	異型O令	16	滾輪
5	定位塊	11	十字圓頭螺釘		
6	十字圓頭螺釘	12	滾輪固定座		

流量特性



規格

型號	M5B	M5C	M5D	M5R	M5L	M5Y	M5PM	M5PP	M5PF	M5PL	M5HS
工作介質	空氣 (經40 μm以上濾網過濾)										
作動方式	外部控制直動式										
接管口徑 [注1]	05: M5; 06: PT1/8; 08: PT1/4										
有效截面積	迷你型										
	05: 2.5mm ² (Cv=0.14)										
	110型: 8.0mm ² (Cv=0.45)										
位置數	06: 9.0mm ² (Cv=0.50); 08: 12.0mm ² (Cv=0.67)										
	210型										
位置數	五口二位										
潤滑 [注2]	不需要										
使用壓力範圍	0~1.0MPa(0~145psi)										
保證耐壓力	1.5MPa(215psi)										
工作溫度 °C	-20~70										
本體材質	鋁合金										

[注1] 接管牙型有G牙、NPT牙可供選擇。

[注2] 如有加油潤滑，中途不可停止，建議潤滑油為ISO VG32或同級用油。

換向行程

單位: mm

普通型			迷你型		
閥型號	閥芯行程	按鈕行程	閥型號	閥芯行程	滾輪(手柄)行程
M5B	2.0~3.3	-	M5R	2.0~3.0	4.6~6.8
M5PF	2.0~3.3	3.8~5.1	M5L	2.0~3.0	5.0~7.8
M5PP	2.0~3.3	3.8~5.1	M5C	2.0~3.0	11.0~16.0
M5PM	2.0~3.3	3.8~5.1	M5D	2.0~3.0	5.5~8.0
M5PL	2.0~3.3	5.9~7.2			
M5HS	2.0~3.3	5.1~6.4			

成品訂購碼

普通型

M5 PM 210 06 R □

① ② ③ ④ ⑤ ⑥

① 結構代號	② 規格代號	③ 系列代號	④ 接管口徑	⑤ 按鈕顏色	⑥ 牙型代碼
M5: M型 五口二位	B: 基本型機械閥	110: 100系列 單控	06: 1/8"	無此代碼	空白: PT牙 G: G牙 T: NPT牙
	C: 長柄型手動閥				
	D: 短柄型手動閥				
	Y: 搖臂型手動閥	210: 200系列 單控	06: 1/8" 08: 1/4"	R: 紅色	
	R: 滾輪杠桿型機械閥			G: 綠色	
	L: 單向滾輪杠桿型機械閥			B: 黑色	
PL: 停駐旋轉按鈕型手動閥					
PP: 凸頭按鈕型手動閥					
PF: 平頭按鈕型手動閥					
PM: 蘑菇頭按鈕型手動閥					
HS: 選擇型手動閥					

迷你型

M5 R 05

① ② ③

① 結構代號	② 規格代號	③ 接管口徑
M5: M型五口二位	B: 基本型機械閥 R: 滾輪杠桿型機械閥 L: 單向滾輪杠桿型機械閥	05: M5

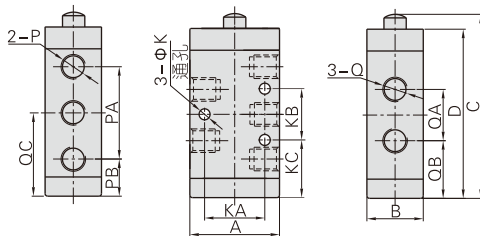
M5系列

安裝與使用

- 1) 有本體固定與面板固定兩種安裝方式(參見右圖)：
- 2) 控制部份材質為工程塑料，祇允許人工用手操作。禁止用金屬撞擊來使閥切換。
- 3) M5B、M5C、M5D、M5PM、M5PF、M5PP系列為自動復位。M5Y、M5HS、M5PL手動閥為手動復位。其中M5PL押入定位後，須旋轉轉鈕才能復位。
- 4) 注意換向行程，任何外力使閥換向時，其換向行程都不能超過控制行程表規定的換向行程範圍，否則會造成閥體損壞。
- 5) M5L單向滾輪閥祇有單方向能使閥切換(由右向左撞擊)。另一個方向無效撞擊(由左向右)。
- 6) 控制頭組合可單獨訂購，具體訂購方式參照尺寸規格表。

外部規格

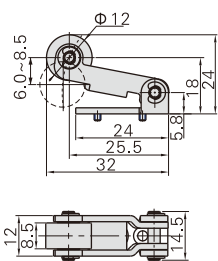
普通型閥體部分



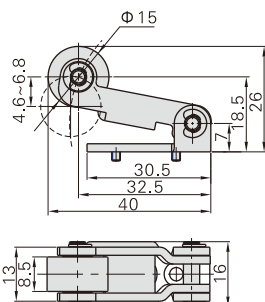
型號符號	A	B	C	D	K	KA	KB	KC	P	PA	PB	Q	QA	QB	QC
M5B11006	27	18	63	57.5	3.3	18	14	22	PT1/8	28	15	PT1/8	16	21	29
M5B21006									PT1/8			PT1/8			
M5B21008	35	22	72	66	4.3	23.5	20	22.5	PT1/8	36	14.5	PT1/4	20	22.5	32.5

滾輪杆杆型(R)

迷你型

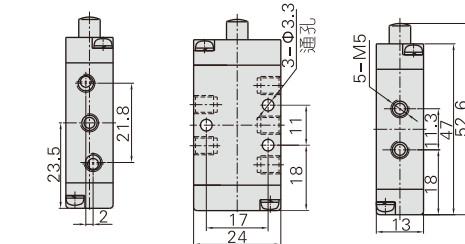


普通型



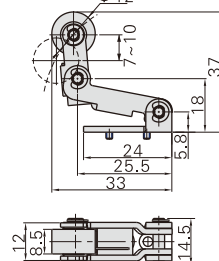
型號	滾輪杆杆型(R)	
訂購方式	訂購碼	M3R05-P14A M3R210-P14A
	規格名稱	M3R05滾輪杆杆組合 M3R210滾輪杆杆組合
	適用產品	M5R05 M5R110、M5R210

迷你型閥體部分

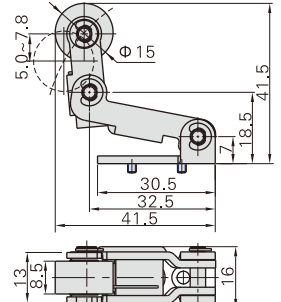


單向滾輪杆杆型(L)

迷你型

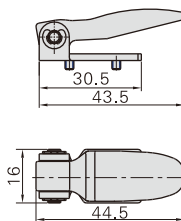


普通型



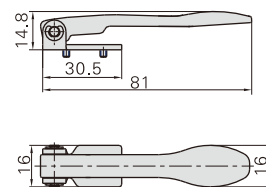
型號	單向滾輪杆杆型(L)	
訂購方式	訂購碼	M3L05-P14A M3L210-P14A
	規格名稱	M3L05單向滾輪杆杆組合 M3L210單向滾輪杆杆組合
	適用產品	M5L05 M5L110、M5L210

短柄型(D)



型號	短柄型(D)	
訂購方式	訂購碼	M3D210-P13A
	規格名稱	M3D210短柄組合
	適用產品	M5D110、M5D210

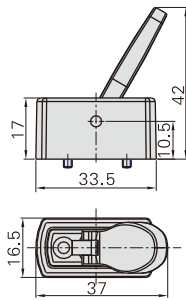
長柄型(C)



型號	長柄型(C)	
訂購方式	訂購碼	M3C210-P13A
	規格名稱	M3C210長柄組合
	適用產品	M5C110、M5C210

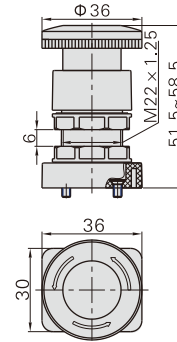
M5系列

搖柄型(Y)



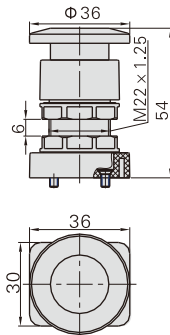
型號		搖柄型(Y)
訂購方式	訂購碼	M3Y210-P13A
	規格名稱	M3Y210搖柄組合
適用產品		M5Y110、M5Y210

停駐旋轉按鈕型(PL)



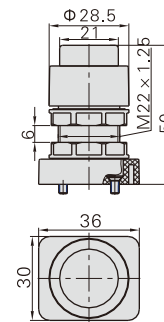
型號		停駐旋轉按鈕型 (PL)
訂購方式	訂購碼	S3PL05-P12A
	規格名稱	S3PL停駐旋轉按鈕組合(紅色)
適用產品		M5PL110、M5PL210

蘑菇頭按鈕型(PM)



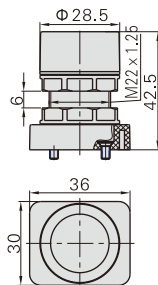
型號		蘑菇頭按鈕型 (PM)
訂購方式	訂購碼	S3PM05-P11A
	規格名稱	S3PM按鈕組合(綠色)
	訂購碼	S3PM05-P12A
	規格名稱	S3PM按鈕組合(紅色)
適用產品	訂購碼	S3PM05-P13A
	規格名稱	S3PM按鈕組合(黑色)
適用產品		M5PM110、M5PM210

凸頭按鈕型(PP)



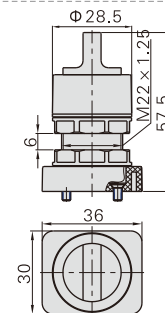
型號		凸頭按鈕型 (PP)
訂購方式	訂購碼	S3PP05-P11A
	規格名稱	S3PP凸頭按鈕組合(綠色)
	訂購碼	S3PP05-P12A
	規格名稱	S3PP凸頭按鈕組合(紅色)
適用產品	訂購碼	S3PP05-P13A
	規格名稱	S3PP凸頭按鈕組合(黑色)
適用產品		M5PP110、M5PP210

平頭按鈕型(PF)



型號		平頭按鈕型 (PF)
訂購方式	訂購碼	S3PF05-P11A
	規格名稱	S3PF平頭按鈕組合(綠色)
	訂購碼	S3PF05-P12A
	規格名稱	S3PF平頭按鈕組合(紅色)
適用產品	訂購碼	S3PF05-P13A
	規格名稱	S3PF平頭按鈕組合(黑色)
適用產品		M5PF110、M5PF210

旋鈕型(HS)



型號		旋鈕型 (HS)
訂購方式	訂購碼	S3HS05-P11A
	規格名稱	S3HS旋鈕組合(綠色)
	訂購碼	S3HS05-P12A
	規格名稱	S3HS旋鈕組合(紅色)
適用產品	訂購碼	S3HS05-P13A
	規格名稱	S3HS旋鈕組合(黑色)
適用產品		M5HS110、M5HS210