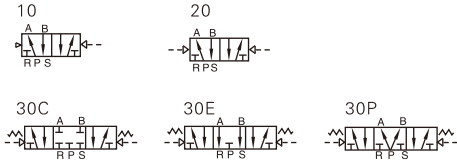


氣控閥(五口二位、五口三位)

6A系列



符號



規格

型號	6A0510	6A0520	6A0530	6A110	6A120	6A130
接管口徑 [注1]	進氣=出氣=排氣=M5			進氣=出氣=排氣=M5(或=PT1/8)		
有效截面積(Cv值)	5.0mm ² (0.28)		4.5mm ² (0.25)	M5: 5.5mm ² (0.3) 06: 10.0mm ² (0.58) 06: 8.5mm ² (0.47)		
最高作動頻率 [注2]	5次/秒		3次/秒	5次/秒		3次/秒
重量	20g	25g	30g	50g	60g	65g
型號	6A210		6A220		6A230	
接管口徑 [注1]	進氣=出氣=PT1/8(或=PT1/4)		排氣=PT1/8			
有效截面積(Cv值)	06: 14.0mm ² (0.78) 08: 18.0mm ² (1.06)		14.0mm ² (0.82)			
最高作動頻率 [注2]	5次/秒		3次/秒			
重量	120g		125g		135g	
工作介質	空氣 (經40 μm以上濾網過濾)					
作動方式	外部氣控式					
使用壓力範圍	三位置型 0.2~0.8MPa(29~114psi)		其它型 0.15~0.8MPa(21~114psi)			
保證耐壓力	1.2MPa(175psi)					
工作溫度	-20~70°C					
本體材質	鋁合金					
潤滑 [注3]	不需要					

產品特性

- 1、本體鋁合金擠壓成型，內腔特殊加工工藝，有效增大流量；
- 2、可與底座集成閥組，節省安裝空間。

[注1] 接管牙型有PT、NPT、G牙可供選擇；

[注2] 最高作動頻率為空載狀態；

[注3] 如有加油潤滑，中途不可停止，建議潤滑油為ISO VG32或同級用油。

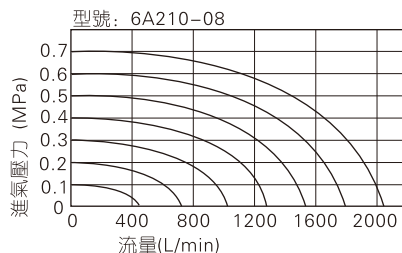
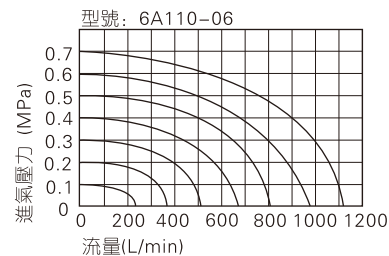
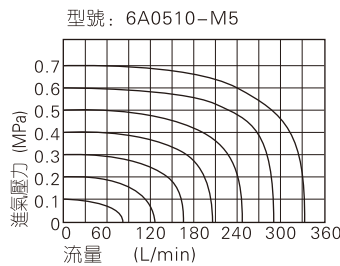
成品訂購碼

6A 2 10 08 □

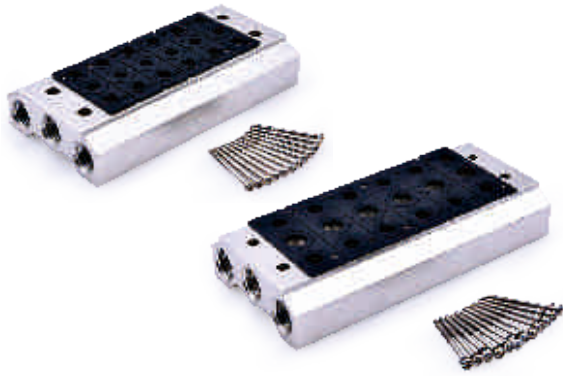


①規格代號	6A: 五口二(三)位氣控閥					
②系列代號	05: 0500系列	1: 100系列		2: 200系列		
③電控方式	10: 雙位置單氣控 20: 雙位置雙氣控					
④接管口徑	30C: 三位置雙氣控中位封閉型		30E: 三位置雙氣控中位排氣型		30P: 三位置雙氣控中位壓力型	
⑤牙型代碼	M5: M5	M5: M5	06: PT1/8	06: PT1/8	08: PT1/4	
	無此代碼		空白: PT牙 G: G牙 T: NPT牙			

流量特性



6A系列用底座



規格及選配

項目\底座型號	6V0500M	6V100M	6V200M
工作介質	空氣(經40 μm以上濾網過濾)		
工作溫度 °C	-20~70		
適用閥體系列	6A0500系列	6A100系列	6A200系列

產品特性

- 1、能將同一系列方向控制閥集成閥組，節省空間、節約成本；
- 2、統一進、排氣，統一布綫，出現故障時，便于查找；
- 3、組合靈活、擴充性強，可對所連接的方向控制閥數目進行任意組合或擴充；

成品訂購碼

6V100M 5F □ 底座訂購碼



①規格代號	6V0500M: 6V0500系列底座	6V100M: 6V100系列底座	6V200M: 6V200系列底座
②連數代號	1F: 1連 2F: 2連 20F: 20連		
③牙型代碼	空白: PT牙 G: G牙 T: NPT牙		

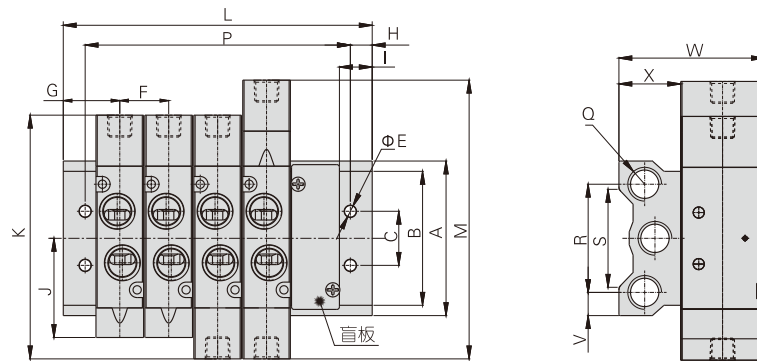
P-6V100M-R2 盲板訂購碼



①規格代號	6V0500M: 6V0500系列底座	6V100M: 6V100系列底座	6V200M: 6V200系列底座
②盲板代號	R2: 底座用盲板		

備注: 1、底座組件包含底座、底座墊片、螺釘; 2、盲板組件包含盲板、螺釘。

外部規格



型號符號	A	B	C	E	F	G	H	I	J	K	M	Q	R	S	V	W	X
6V0500M	46	32	16	4.5	11	15	5	9.5	22.5	55.5	64	1/8"	32	26	7	38	17
6V100M	57.5	43	20	4.5	16	17	5	9.5	33	75	87	1/4"	40	36	9	46	22
6V200M	60	52	21	4.5	19	18.5	5	9.5	38.5	94.5	108	1/4"	42	38	9	56.5	24

型號符號	L																			
	1F	2F	3F	4F	5F	6F	7F	8F	9F	10F	11F	12F	13F	14F	15F	16F	17F	18F	19F	20F
6V0500M	30	41	52	63	74	85	96	107	118	129	140	151	162	173	184	195	206	217	228	239
6V100M	34	50	66	82	98	114	130	146	162	178	194	210	226	242	258	274	290	306	322	338
6V200M	37	56	75	94	113	132	151	170	189	208	227	246	265	284	303	322	341	360	379	398

型號符號	P																			
	1F	2F	3F	4F	5F	6F	7F	8F	9F	10F	11F	12F	13F	14F	15F	16F	17F	18F	19F	20F
6V0500M	20	31	42	53	64	75	86	97	108	119	130	141	152	163	174	185	196	207	218	229
6V100M	24	40	56	72	88	104	120	136	152	168	184	200	216	232	248	264	280	296	312	328
6V200M	27	46	65	84	103	122	141	160	179	198	217	236	255	274	293	312	331	350	369	388