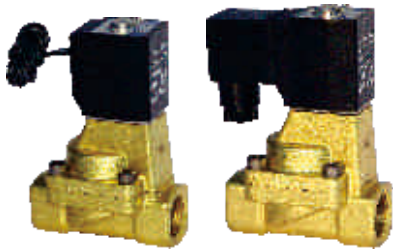


# 流體控制閥(二口二位)

## 2W系列——先導常閉型



### 符號



### 產品特性

- 1、活塞先導常閉型二口二位電磁閥，換向迅速、流量大；
- 2、結構緊湊、體積小，重量輕，裝拆方便；
- 3、閥體材質黃銅，電磁線圈耐熱等級為B級，標準密封件材質為FPM-F(氟橡膠)，適用於多種工作介質，其它材質密封件可定制，請諮詢本公司技術部門；
- 4、線圈防護等級IP65，接電方式有直接出綫式、DIN插座式。

### 規格

型號項目	接管口徑 [注1]	流通孔徑 (Φmm)	Cv值	有效截面積 (mm <sup>2</sup> )	重量 [注2](g)	操作壓差		最大耐壓力	
						MPa	psi	MPa	psi
2W150-15	PT1/2	15.0	5.50	100.0	720	Max: 1.0 Min: 0.05	Max: 150 Min: 10	1.5	220
2W200-20	PT3/4	20.0	9.50	170.0	950				
2W250-25	PT1	25.0	12.50	220.0	1200				

[注1] 接管牙型有G牙、NPT牙可選。

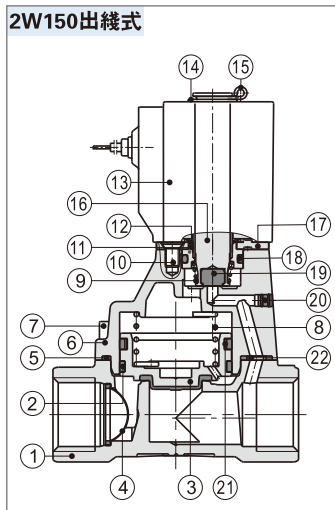
[注2] 表中重量為DIN插座式重量，出綫式重量比DIN插座式少10g。

### 線圈規格

閥體型號	所配線圈型號	電源種類	電源頻率 (Hz)	容許電壓變動	接電方式	功耗 (VA/W)	絕緣等級	溫升(°C)
2W150	CDA116 CLA116	AC	50	±15%	DIN插座式 (CDA) 出綫式 (CLA)	10.0VA	B級	35
2W200			60			8.0VA		30
2W250	DC	-	±10%	6.5W		30		

### 內部結構

2W150出綫式



序號	名稱
1	本體
2	濾網
3	活塞
4	耐磨環
5	异形O令
6	上蓋
7	內六角螺釘
8	彈簧
9	彈簧
10	十字埋頭螺釘
11	電磁鐵固定帽
12	彈簧墊圈
13	線圈
14	墊片
15	E形扣環
16	可動鐵
17	固定鐵片
18	O型環
19	止泄墊(環)
20	堵頭
21	薄片彈簧
22	隔套

### 閥體規格

作動方式	內部先導式			
初始狀態	常閉型			
使用流體	空氣、水、油			
使用流體粘滯度	20CST以下			
環境及流體溫度(°C)	水	空氣	油	環境
	最高溫度	80	90	80
	最低溫度	1	-20 [注1]	-10 [注2]

[注1] 露點: -20(°C)或更低; [注2] 50CST以下。

### 成品訂購碼

閥訂購碼

2W 150 15 A □ □

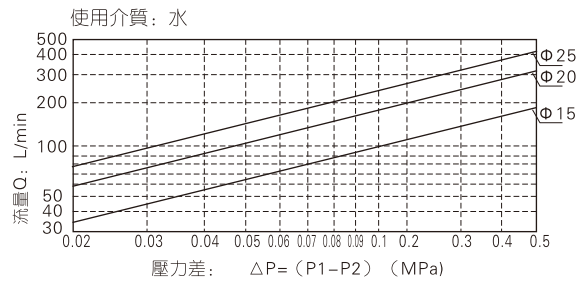
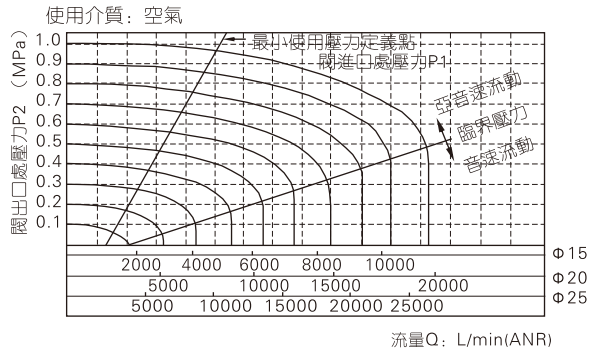
① ② ③ ④ ⑤ ⑥

① 規格代號	② 標稱通徑	③ 接管口徑	④ 線圈電壓	⑤ 接電方式	⑥ 牙型代碼
2W: 二口二位 先導常閉型 電磁閥	150: Φ15mm	15: 1/2"	A: AC220V B: DC24V C: AC110V E: AC24V F: DC12V	空白: DIN插座式 I: 出綫式	空白: PT牙 G: G牙 T: NPT牙
	200: Φ20mm	20: 3/4"			
	250: Φ25mm	25: 1"			

附件訂購碼

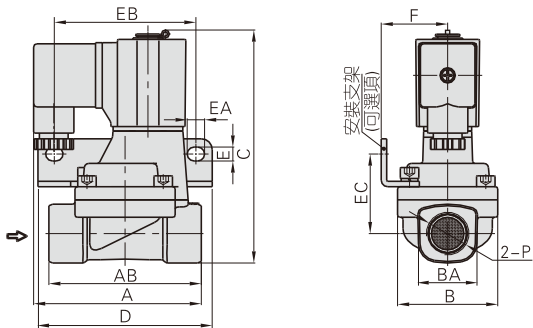
安裝附件與相應型號、規格的2S系列相同，具體訂購碼請參考P158。  
[注] 320、400、500系列無安裝附件。

### 流量特性



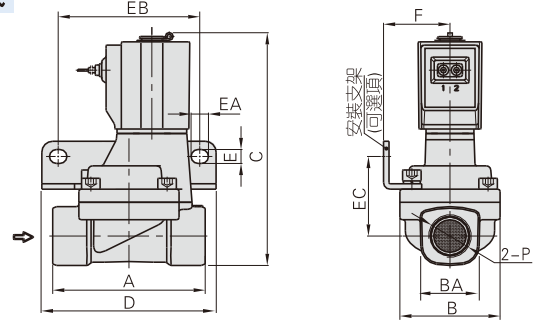
### 外部規格

#### DIN插座式



型號\符號	A	AB	B	BA	C	D	E	EA	EB	EC	F	P
2W150-15	77	70	46	27.5	107	80	6.4	8	65	36.5	30.5	PT1/2
2W200-20	78.5	82	53	33.5	115.5	90	6.4	8	75	40	34	PT3/4
2W250-25	81	92	59	40.5	124	95	6.4	8	80	44.5	36	PT1

#### 出綫式



型號\符號	A	B	BA	C	D	E	EA	EB	EC	F	P
2W150-15	70	46	27.5	107	80	6.4	8	65	36.5	30.5	PT1/2
2W200-20	82	53	33.5	115.5	90	6.4	8	75	40	34	PT3/4
2W250-25	92	59	40.5	124	95	6.4	8	80	44.5	36	PT1