

底座系列



規格

項目\底座型號	100M	200M	300M
工作介質	空氣(經40μm以上濾網過濾)		
工作溫度	-20~70℃		
適用閥體系列	3V100系列	3V200系列	3V300系列

產品特性

- 1、能將同一系列方向控制閥集成閥組，節省空間、節約成本；
- 2、統一進、排氣，統一布線，出現故障時，便于查找；
- 3、組合靈活、擴充性強，可對所連接的方向控制閥數目進行任意組合或擴充；

成品訂購碼

底座訂購碼

3V100M 5F □

① ② ③

①規格代號	②連數代號	③牙型代碼
3V100M: 100系列底座 3V200M: 200系列底座 3V300M: 300系列底座	1F: 1連 2F: 2連 3F: 3連 16F: 16連	空白: PT牙 G: G牙 T: NPT牙

盲板訂購碼

P-3V100M-R2

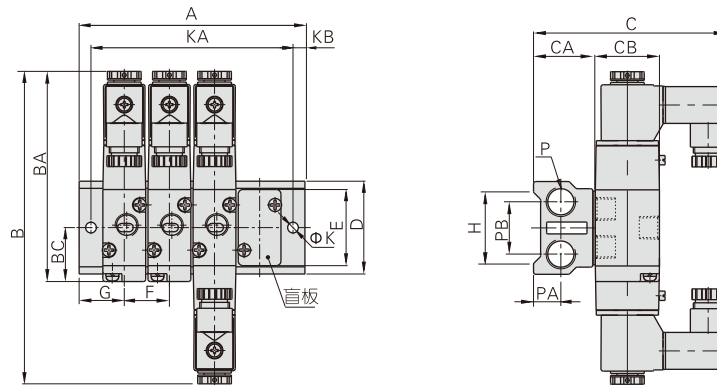
① ② ③

①組件代號	②規格代號	③盲板代號
P: 組件	3V100M: 100系列底座 3V200M: 200系列底座 3V300M: 300系列底座	R2: 底座用盲板

[注] 1、訂購碼包含底座、盲板兩部分。2、底座組件包含底座、底座墊片、螺釘；3、盲板組件包含盲板、螺釘。

外部規格

配3V100~300系列電磁閥

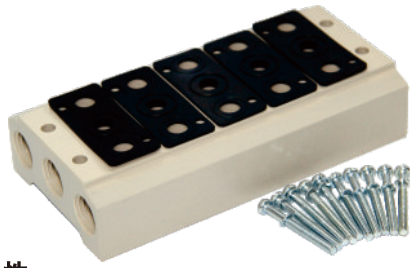


型號\符號	B	BA	BC	C	CA	CB	D	E	F	G	H	K	KB	P	PA	PB
3V100M	131.5	88.5	22.7	81	26	27	39	32	19	19	30	4.5	5	PT1/4	11.5	22
3V200M	162.5	109	27.7	92.5	26	35	45	40	23	23	35	4.5	6	PT1/4	11.5	25
3V300M	175	120	32.5	99	30	40	52	47	28	27	42	4.5	6	PT3/8	13.5	28

型號\符號	A															
	1F	2F	3F	4F	5F	6F	7F	8F	9F	10F	11F	12F	13F	14F	15F	16F
3V100M	38	57	76	95	114	133	152	171	190	209	228	247	266	285	304	323
3V200M	46	69	92	115	138	161	184	207	230	253	276	299	322	345	368	391
3V300M	54	82	110	138	166	194	222	250	278	306	334	362	390	418	446	474

型號\符號	KA															
	1F	2F	3F	4F	5F	6F	7F	8F	9F	10F	11F	12F	13F	14F	15F	16F
3V100M	28	47	66	85	104	123	142	161	180	199	218	237	256	275	294	313
3V200M	34	57	80	103	126	149	172	195	218	241	264	287	310	333	356	379
3V300M	42	70	98	126	154	182	210	238	266	294	322	350	378	406	434	462

底座系列



規格

項目\底座型號	100M	200M	300M	400M
工作介質	空氣(經40μm以上濾網過濾)			
工作溫度	-20~70℃			
適用閥體系列	4V100系列	4V200系列	4V300系列	4V400系列

產品特性

- 1、能將同一系列方向控制閥集成閥組，節省空間、節約成本；
- 2、統一進、排氣，統一布線，出現故障時，便于查找；
- 3、組合靈活、擴充性強，可對所連接的方向控制閥數目進行任意組合或擴充；

成品訂購碼

底座訂購碼

100M 5F □

① ② ③

①規格代號	②連數代號 [注1]	③牙型代碼
100M: 100系列底座 200M: 200系列底座 300M: 300系列底座 400M: 400系列底座	1F: 1連 2F: 2連 3F: 3連 16F: 16連	空白: PT牙 G: G牙 T: NPT牙

盲板訂購碼

P-100M-R2

① ② ③

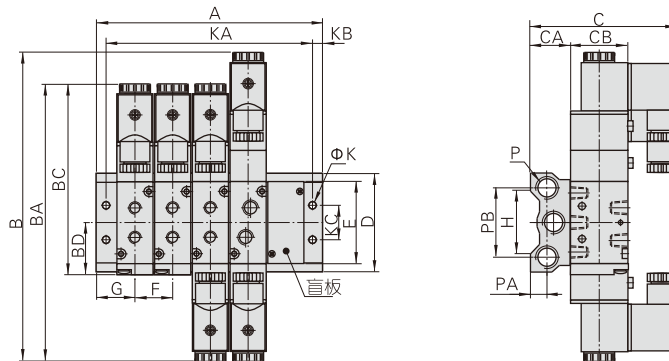
①組件代號	②規格代號	③盲板代號
P: 組件	100M: 100系列底座 200M: 200系列底座 300M: 300系列底座 400M: 400系列底座	R2: 底座用盲板

[注1] 100M、200M系列連座數目至16連；300M系列連座數目至12連；400M系列連座數目至8連。

[另] 1、訂購碼包含底座、盲板兩部分。2、底座組件包含底座、底座墊片、螺釘；3、盲板組件包含盲板、螺釘。

外部規格

配4V100~400系列電磁閥



型號\符號	B	BA	BC	BD	C	CA	CB	D	E	F	G	H	K	KB	KC	P	PA	PB
100M□F	154.5	142.5	99.5	28	78	23	27	57.5	43	19	19	36	4.5	5	20	PT1/4	10	40
200M□F	189	171	117	31.7	92	25	35	60	52	23	22	38	4.5	5	21	PT1/4	10	42
300M□F	208	190	135	40	98	29	40	75	64	28	26	54	4.5	5	26	PT3/8	13.5	53
400M□F	243	223	168.5	57	108	34	50	100	94	35	30.5	75	5.5	6	32	PT1/2	15	68

型號\符號	A															
	1F	2F	3F	4F	5F	6F	7F	8F	9F	10F	11F	12F	13F	14F	15F	16F
100M□F	38	57	76	95	114	133	152	171	190	209	228	247	266	285	304	323
200M□F	44	67	90	113	136	159	182	205	228	251	274	297	320	343	366	389
300M□F	52	80	108	136	164	192	220	248	276	304	332	360	-	-	-	-
400M□F	61	96	131	166	201	236	271	306	-	-	-	-	-	-	-	-

型號\符號	KA															
	1F	2F	3F	4F	5F	6F	7F	8F	9F	10F	11F	12F	13F	14F	15F	16F
100M□F	28	47	66	85	104	123	142	161	180	199	218	237	256	275	294	313
200M□F	34	57	80	103	126	149	172	195	218	241	264	287	310	333	356	379
300M□F	42	70	98	126	154	182	210	238	266	294	322	350	-	-	-	-
400M□F	49	84	119	154	189	224	259	294	-	-	-	-	-	-	-	-