

## GS、GF、GU系列壓力表



### 符號



### 產品特性

- 1、反應靈敏，感應壓力低；
- 2、表盤字體清晰，多種壓力單位可供選擇；
- 3、多種安裝方式、多種安裝附件可供選擇；
- 4、多種接管口徑可供選擇。

### 規格

型號	GS-40, GF-40, GU-40	GS-50, GF-50, GU-50	GF-60, GU-60
工作介質	空氣		
接管口徑	PT1/8	PT1/4	PT1/4
使用溫度範圍	-20~70°C		
精度等級	2.5級		
壓力單位及指示範圍	M	0~1.0MPa(標準型); 0~0.4MPa(低壓型)	
	B	0~10 bar (標準型); 0~4 bar (低壓型)	
	P	0~140psi(標準型); 0~60psi(低壓型)	
	Z	0~10kgf/cm <sup>2</sup> and 0~140psi(雙刻度顯示)(標準型) 0~4kgf/cm <sup>2</sup> and 0~60psi(雙刻度顯示)(低壓型)	
主要零件材質	外殼: SPCC; 表芯: 黃銅		

### 成品訂購碼

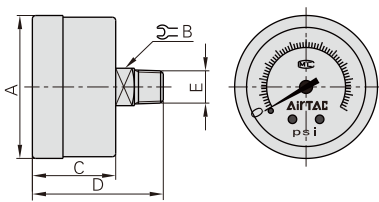
F-G S 40 10 M

1 2 3 4 5 6

① 附件編號	② 系列代號	③ 安裝型式代號	④ 表盤規格代號	⑤ 最大顯示壓力值	⑥ 壓力表刻度單位與牙型
F: 附件	G: 壓力表	S: 標準安裝 F: 面板安裝 U: 嵌入式安裝	30: 外徑30mm 40: 外徑40mm 50: 外徑50mm 60: 外徑60mm	04: 0.4MPa 10: 1.0MPa	M: MPa(PT牙) P: psi(NPT牙) B: bar(G牙) Z: kgf/cm <sup>2</sup> & psi(PT牙)

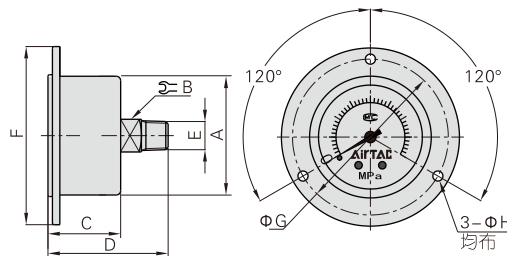
### 外部規格

#### GS系列



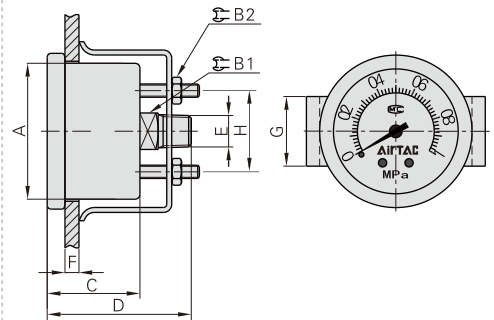
型號	A	B	C	D	E
GS-40	42	11	24.5	38.5	PT1/8
GS-50	52	14	26.5	44.5	PT1/4

#### GF系列



型號	A	B	C	D	E	F	G	H
GF-40	42	11	24.5	40.5	PT1/8	60	52.5	3.4
GF-50	52	14	27.5	47.5	PT1/4	71	62	4.4
GF-60	62	14	30	50	PT1/4	82	71.5	4.4

#### GU系列



型號	A	B	B1	C	D	E	F(max)	G	H
GU-40	42	11	7	28	43.5	PT1/8	5	21	24.5
GU-50	52	14	8	30.5	50	PT1/4	7	24	35
GU-60	62	14	8	30.5	50	PT1/4	7	25	35