

GV系列慢啓閥



GV

規格

型號	GV200-06	GV200-08	GV300-08	GV300-10	GV300-15	GV400-10	GV400-15
工作介質	空氣						
接管口徑 ①	PT1/8	PT1/4	PT1/4	PT3/8	PT1/2	PT3/8	PT1/2
使用壓力範圍	0.25~0.9MPa(35~130psi)						
保證耐壓力	1.5MPa(215psi)						
使用溫度範圍	-20~70°C						
作動方式	電控						
排氣口規格	PT1/4		PT3/8			PT1/2	
接電方式	直接出綫式、端子式						
標準電壓	AC220V、110V、24V(50/60Hz);DC12V、24V						
使用電壓範圍	-15%~+10%						
耐熱等級	B級						
耗電量	AC:3.5VA; DC:2.5W						
配套壓力表(可選)	F: 方形壓力表; C: 圓形壓力表						
適用三聯件型號	GC200-06	GC200-08	GC300-08	GC300-10	GC300-15	GC400-10	GC400-15

① 接管牙型有NPT、G牙可供選擇。

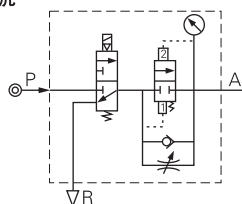
成品訂購碼

GV300 10 □ □ F 1 A □ G

- 系列代號**
 - GV200: 200系列慢啓閥
 - GV300: 300系列慢啓閥
 - GV400: 400系列慢啓閥
- 接管口徑**
 - GV200: 06: 1/8", 08: 1/4", 08: 1/4"
 - GV300: 10: 3/8", 15: 1/2"
 - GV400: 10: 3/8", 15: 1/2"
- 牙型代碼**
 - 空白: PT牙
 - T: NPT牙
 - G: G牙
- 接電方式**
 - 空白: DIN插座式
 - I: 出綫式
- 繞圈電壓**
 - A: AC220V(50/60Hz)
 - B: DC24V
 - C: AC110V(50/60Hz)
 - E: AC24V(50/60Hz)
 - F: DC12V
- 刻度單位**
 - 1: MPa
 - 2: psi
 - 3: bar
- 壓力表代碼**
 - 空白: 附表
 - N: 不附表
- 壓力表型式**
 - F: 方形表
 - C: 圓形表
- 支架代碼**
 - 空白: 附支架
 - J: 不附支架(標準配置)

備注: 與G系列三聯件合并使用時, 需另加配安裝支架, 具體訂購方式參考P150頁。

符號

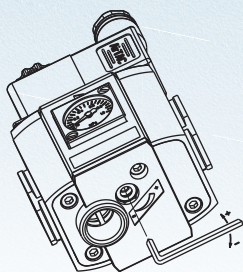


產品特性

慢啓閥用于在氣動系統中安全地建立壓力, 起安全保護作用。進氣與慢啓閥的輸入P相連, 若繞圈通電時, 三口二位閥打開, 此時有少量的空氣通過節流閥到輸出A, 使系統的壓力緩慢地建立起來; 當輸出壓力等于輸入壓力一半時, 慢啓閥完全開啓, 此時流量達到本身最高。當繞圈斷電時, 進氣P關閉, 空氣便通過單向閥返回到R口快速排走, 系統壓力降到零, 對整個系統起到安全保護作用。

使用注意事項

應根據啓動速度要求, 用手動方式調節慢啓閥底部“+”、“-”處速度調節螺絲, 祇可緩慢調節, 用力過大可能造成慢啓閥或系統的突然作動。



內部結構

序號	名稱	序號	名稱	序號	名稱
1	底蓋	13	止泄墊	25	彈簧
2	止泄墊	14	止泄墊(環)	26	手動銷
3	軸心	15	引轉本體	27	內六角沉窩頭螺絲
4	本體	16	彈簧	28	彈簧
5	異型O令	17	固定鐵片	29	閥蓋
6	O形環	18	繞圈組合	30	異型O令
7	彈簧	19	繞圈固定螺帽	31	平衡閥芯
8	進氣活塞	20	端子組合	32	異型O令
9	活塞擋片	21	彈簧	33	O形環
10	異型O令	22	O形環	34	進氣塞頭
11	扣環	23	擋片		
12	止泄墊	24	O形環		

外部規格

符號型號	GV200		GV300		GV400	
	06	08	08	10	15	15
A	80		95		120	
AB	59		74		90	
B	57		62.2		80	
BA	24.5		31.5		40.5	
C	123.5		131		142.5	
K	5.5		6.5		8.5	
KA	67		82		102	
KB	8		8		11	
KC	30.5		34.5		39	
P	PT1/8	PT1/4	PT1/4	PT3/8	PT1/2	PT3/8
PA	30		34		40.5	
Q	PT1/4		PT3/8		PT1/2	